

RAAHEN KAUPUNKI

Annankankaan tuulivoimapuiston osayleiskaava

Yleiskaavamerkinnit ja -määräykset:

M-1 MAA- JA METSÄTALOUSVALTAINEN ALUE
Alue on varattu pääasiassa metsätaloutta varten. Alueelle saa sijoittaa tuulivoimaloita niille erikseen osoitetuille alueille sekä niiltä varten huoltoiteitä ja teknisiä verkostoja.

EN ENERGIHUOLLON ALUE

W VESIALUE

RAA KAUPUNGIN NIMI:

KUNNAN RAJA

YLEISKAAVA-ALUEEN RAJA

ALUEEN RAJA

OSA-ALUEEN RAJA

OHJEELLIEN OSA-ALUEEN RAJA

7 TUULIVOIMALAN OHJEELLIEN SIJAINTI

NYKYIEN / PARANNETTAVIEN TIELINJAU

OHJEELLIEN TIELINJAU
Merkinnäällä on osoitettu tuulivoimaloita koskevat uudet huoltoiteet. Huoltoiteet toteutetaan sorppintaisina ja reunu-alueineen keskimäärin 8 m leveinä. Huoltoiteverkoston suunnittelussa pyritään hyödyntämään mahdollisimman paljon alueella olemassa olevaa tiestöä.

OHJEELLIEN UUSI VOIMAJOHTO JA RAKENNUSRAJOITUSALUE.

LUONNON MONIMUOTOISUUDEN KANNALTA ERITYISEN TÄRKEÄ ALUE.

Alueella sijaitsee metsälain 10 §:n mukainen kohde. Alueen suunnittelussa ja toteutuksessa on otettava huomioon luontoarvot ja alueen luonnon monimuotoisuuden kannalta tärkeän luonteen turvaaminen.

LUONNON MONIMUOTOISUUDEN KANNALTA TÄRKEÄ ALUE.

Alue on paikallisesti luonnon monimuotoisuutta lisäävä elinympäristö. Alueiden suunnittelussa ja toteutuksessa on pyrittävä huomiomaan luontoarvot ja alueen luonnon monimuotoisuuden kannalta tärkeän elinympäristön luonteen turvaaminen.

Lu-2 -alueella sekä niillä tuulivoimaloiden alueille (voimalapaikat nro 3, 4, 5 ja 7), joille kaikki tapahtuu lu-2 -alueen halki, rakentaminen tulee sijoittaa aikavälillä 1.4.-10.5. ulkopuolelle ja ennen rakennus- tai ympäristöluvan myöntämistä tulee pyytää lausunto alueella ympäristöviranomaiselta (Pohjois-Pohjanmaan elinkeino-, liikenne- ja ympäristökeskus).

LUONNON MONIMUOTOISUUDEN KANNALTA TÄRKEÄ ALUE.

Alueella sijaitsee Vesilain 2 luvun 11 §:n mukainen kohde. Alueen suunnittelussa on otettava huomioon kohteen osuuteiden säilyttäminen ja luontoarvojen turvaaminen.

1 TUULIVOIMALOIDEN ALUE

- Luku tv-merkinän yhteydessä osoittaa kuinka monta tuulivoimalaa kullekin erilliselle pistekatkovivallalle rajatulle osa-alueelle saadaan enintään sijoittaa.

- Kaavassa osoitetuille tv-alueille saadaan sijoittaa yhteensä enintään 10 tuulivoimalaa.

- Yksittäisen tuulivoimalan enimmäiskorkeus saa olla enintään 210 metriä maanpinnasta.

- Ennen kunkin tuulivoimalayksikön rakentamista on haettava ilmailulain (1194/2009) 165§ mukainen lentotestulupa.

- Tuulivoimaloiden välytyksen on oltava yhtenäisen ja vaalea, kuitenkin varustettuna ilmailuviranomaisen lentotestuluvan ehtojen mukaisin merkinoin.

- Tuulivoimaloiden kaikki rakenteet tulee sijoittaa osoitetuille tuulivoimaloiden alueille.

- Ennen tuulivoimaloiden rakennusluvan myöntämistä tulee hankkeelle olla Puolustusvoimien (Pääesikunnan) hyväksyntä.

KOKO OSAYLEISKAAVA-ALUETTA KOSKEVIA MÄÄRÄYKSIÄ:

- Meluhaittojen ehkäisemiseksi ja ympäristön viihtyisyyden turvaamiseksi alueen suunnittelussa ja toteutamisessa on otettava huomioon Ympäristöministeriön viimeisimmät suunnitteluohjeet.

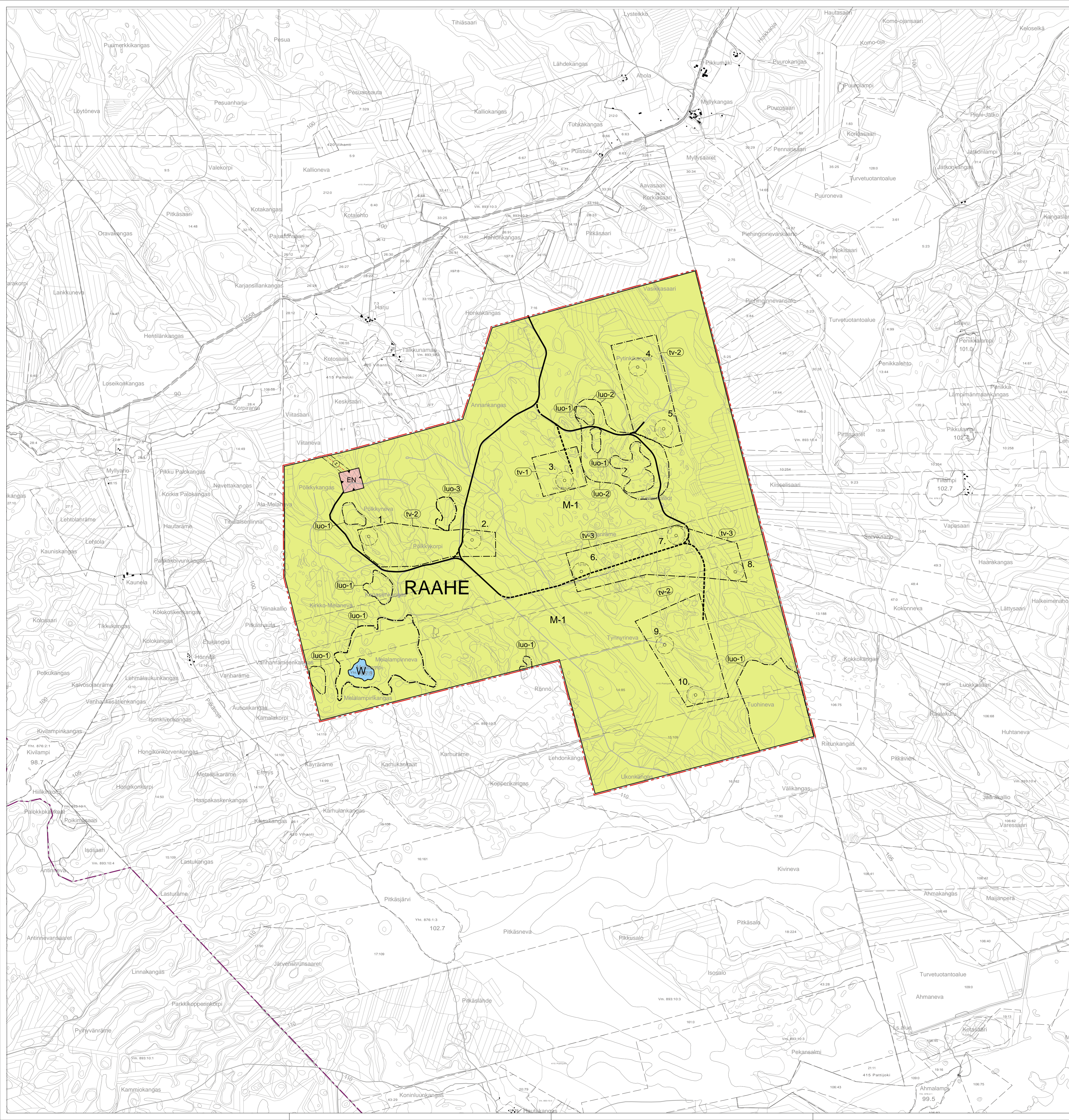
- Tuulipuiston sisäinen sähkönsiirto on toteutettava maakaapelina.

- Tuulivoimaloiden huolto- ja rakentamistien sekä maakaapelien sijoittamisessa on otettava huomioon luonnon monimuotoisuuden kannalta arvokkaat alueet.

- Tuulivoimaloiden huolto- ja rakentamistiet sekä maakaapeli on sijoitettava mahdollisuuksien mukaan samaan maastokäytävään.

- Tuulivoimaloiden käytön päätyttyä voimailoiden maanpäälliset osat on purettava rakennusluvan määräämässä kohtuullisessa ajassa siten kuin asiasta rakennusluvassa edellytetään.

- Tämä yleiskaava on laadittu maankäyttö- ja rakennuslain 77 a §:n tarkoittamana oikeusvaikutteisena yleiskaavana. Osayleiskaava voidaan käyttää yleiskaavan mukaisten tuulivoimaloiden rakennusluvan myöntämisen perusteena tuulivoimaloiden alueille (tv-osa-alueilla).



Talon palveluksessa			
RAAHEN KAUPUNKI			Mittakaava
Alueen nimi ja suunnittaja			1:10000
Annankankaan tuulivoimapuiston osayleiskaava			Päiväys 22.9.2014
(Raahen itäiset tuulivoima-alueet)			Päiväys
19.2.2014 § 5	10.3.2014 § 109	Suunnittelija ECG Finnish Consulting Group Oy	Piiritsäki
Maankäytön suunnittelu	Kaupunginvaltuusto	Kat. Tolonen, arkkitehti, SAFA	Eija Piippo
27.5.2014 § 16	16.10.2014 § 234 6.10.2014 § 283	Kaupunginvaltuusto	Allekirjoitus
		27.10.2014 § 123	Kaavotuspäällikkö Kaija Seppänen
KAIVOTUS	Ruututie 1 www.raahen.fi	PL 6 92140 Pattijoki	Puhelin 08 439 3111
			Faksi 08 439 3161